

Руководство по сбросу пароля камер линейки HOME

Перед началом процедуры сброса пароля, пожалуйста, полностью ознакомьтесь с данным руководством.

Все модели видеокамер линейки HOME не имеют возможности аппаратного сброса пароля, т.е. какие либо **кнопки** и **контактные** площадки для сброса пароля **отсутствуют**.

Видеокамеры линейки HOME существуют с двумя разными прошивками, и в первую очередь необходимо определить какой WEB интерфейс у вашей видеокамеры, от этого будет зависеть алгоритм и порядок действий сброса пароля.

Если интерфейс выглядит как на рис.1, используйте **Вариант 1**.

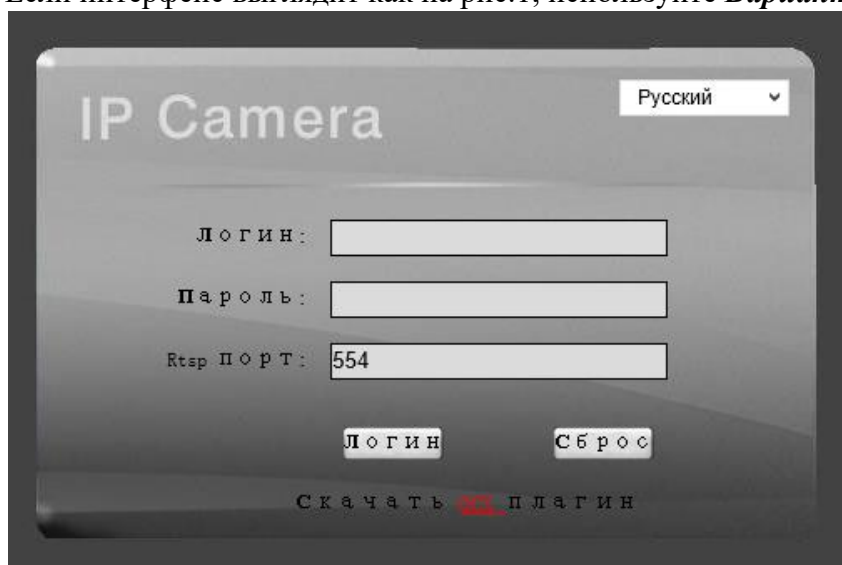


Рис. 1

Если интерфейс выглядит как на рис.2, используйте **Вариант 2**.

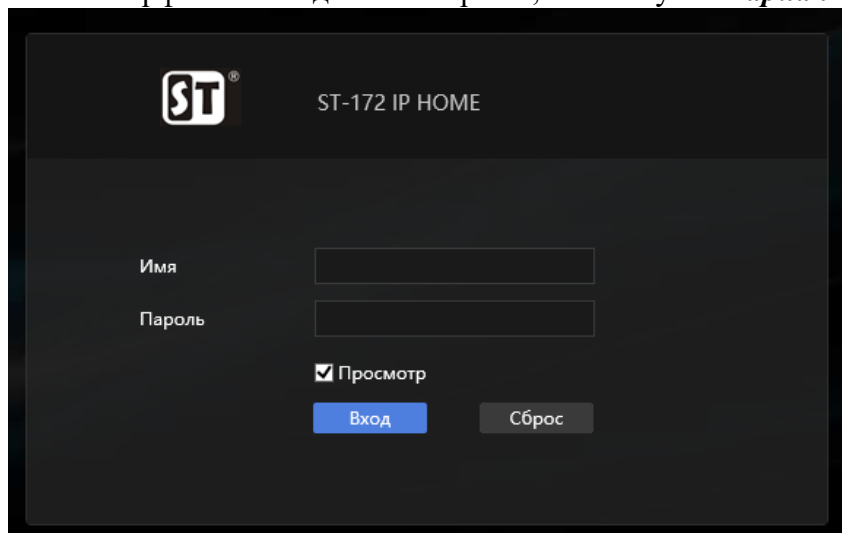


Рис. 2

Вариант 1.

Способ 1.

Для доступа к настройкам видеокamеры введите, логин **user** и пароль **user**, если во время установки видеокamеры данный пользователь не был удален вы сможете попасть в настройки видеокamеры и выполнить сброс до заводских настроек. Если при вводе этих данных получаете сообщение о не верном пароле переходите к способу 2.

Способ 2.

- 1) Скачайте и установите утилиту поиска [«IPCTool»](#). После запуска утилиты поиск видеокamер НОМЕ произойдет автоматически.
- 2) Отметьте в списке нужную видеокamеру (рис.3) и выберите опцию «Сброс IP» (рис.4).

Видеокamera вернется в состояние по умолчанию с IP адресом 192.168.0.100 логин admin и пароль 12345.

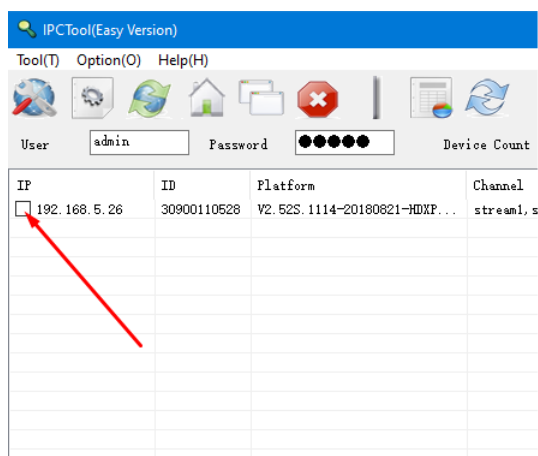


Рис. 3

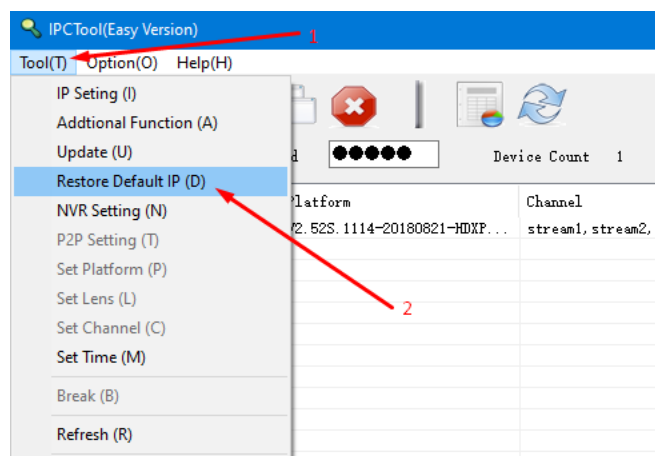


Рис. 4

Внимание!

Если утилита поиска не находит видеокamеры в сети, необходимо отключить все активные не используемые сетевые адаптеры, отключить антивирус и сетевой экран. Попробовать утилиту на другом ПК.

Настройки видеокamеры по умолчанию:

IP адрес 192.168.0.100

Логин admin

Пароль 12345

Вариант 2.

- 1) Обесточьте видеокamеру на 5 минут.
- 2) Отключите камеру от видеорегистратора и от сети интернет. Можно просто отключить видеорегистратор и роутер (маршрутизатор) на время сброса пароля или подключить видеокamеру напрямую к ПК.
- 3) Скачайте и установите утилиту поиска [«Guard Tools 2.0»](#). После запуска утилиты поиск видеокamер НОМЕ произойдет автоматически.

4) Отметьте в списке нужную видеочамеру и выберите опцию «Подробно».

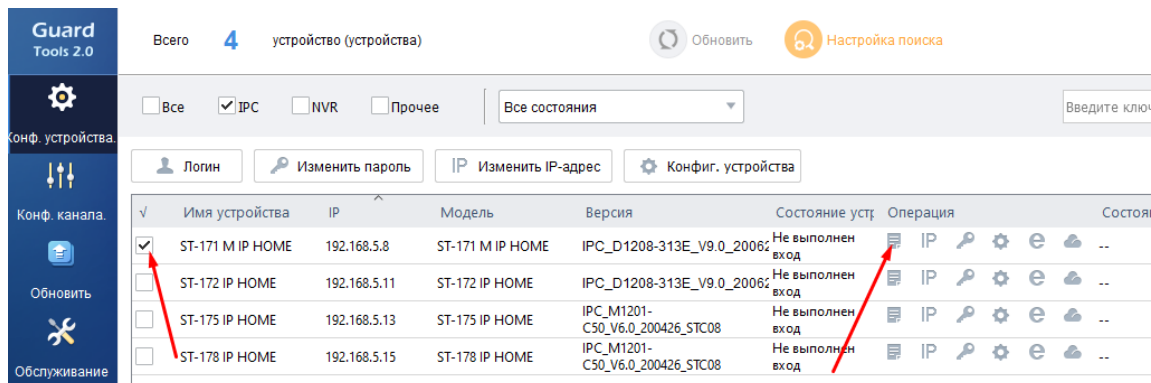


Рис. 5

5) Отправьте серийный номер с указанием модели видеочамеры (рис.6) на адрес **технической поддержки** serv@st-tm.ru

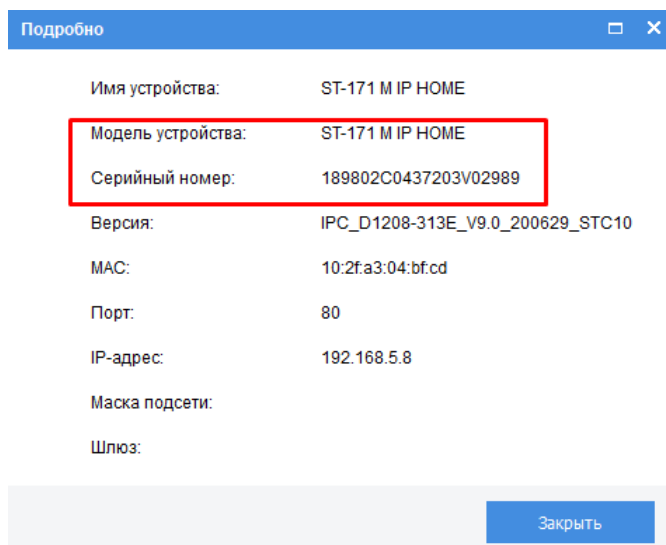


Рис. 6

Внимание!

Если утилита поиска не находит видеочамеры в сети, необходимо отключить все активные не используемые сетевые адаптеры, отключить антивирус и сетевой экран. Попробовать утилиту на другом ПК.

Если будут проигнорированы пункты 1 и 2 второго варианта сброса пароля то код который вы получите в ответ будет не действителен.

Заявка на сброс пароля обрабатывается в течении рабочего дня.