

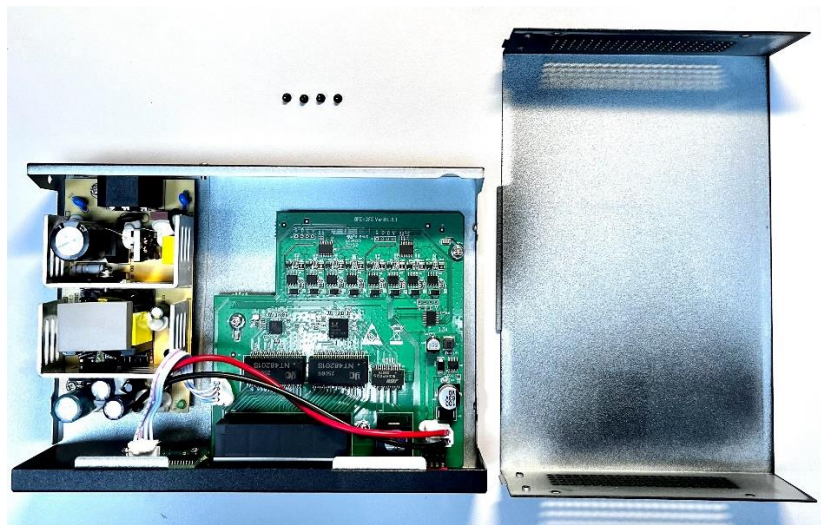
## Руководство по подключению БП на 48 вольт к коммутатору.

Для подключения БП к коммутатору потребуется следующий инструмент:

- Отвертка
- Бокорезы (кусачки)
- Мультиметр

Порядок действий:

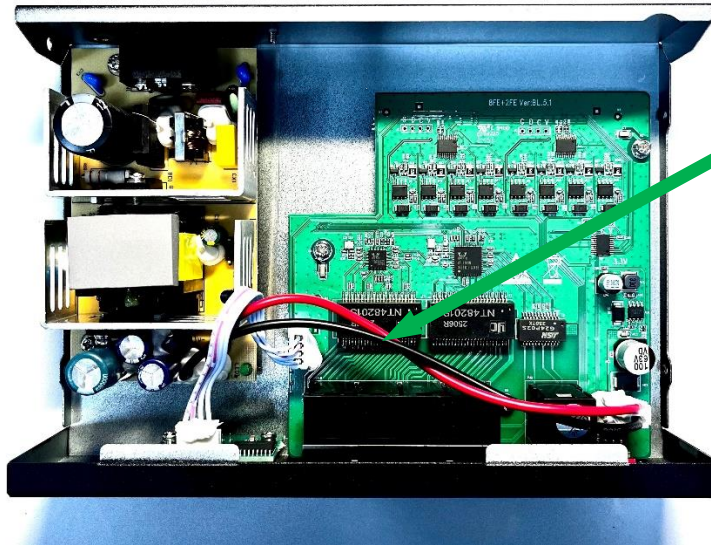
1. Разбираем коммутатор: откручиваем отверткой винты и снимаем внешнюю крышку.



2. Находим внутренний блок питания коммутатора.



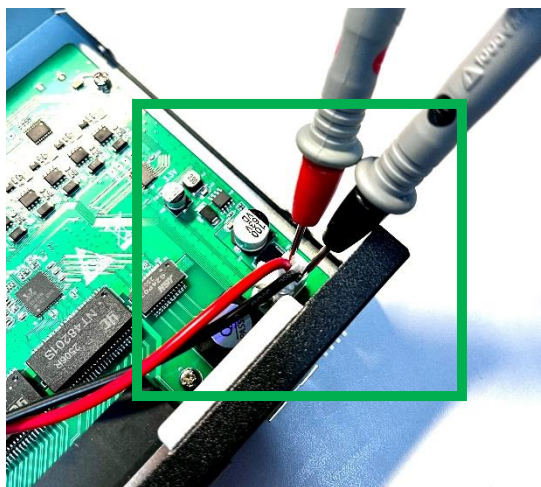
3. От внутреннего блока питания на основную плату коммутатора идут два проводника, обычно красного и черного цвета.



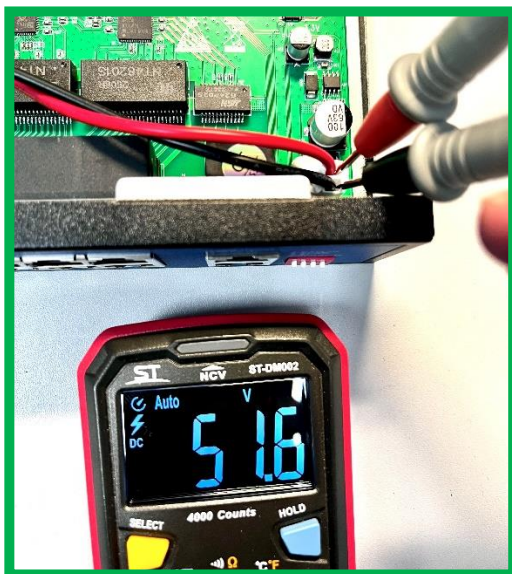
4. В первую очередь нужно определить правильную полярность каждого проводника, что очень важно. Для этого нужно использовать мультиметр, убедитесь, что щупы мультиметра подключены к нему **правильно**, и красный щуп — это **плюс (V)**, а черный — **минус (COM)**.



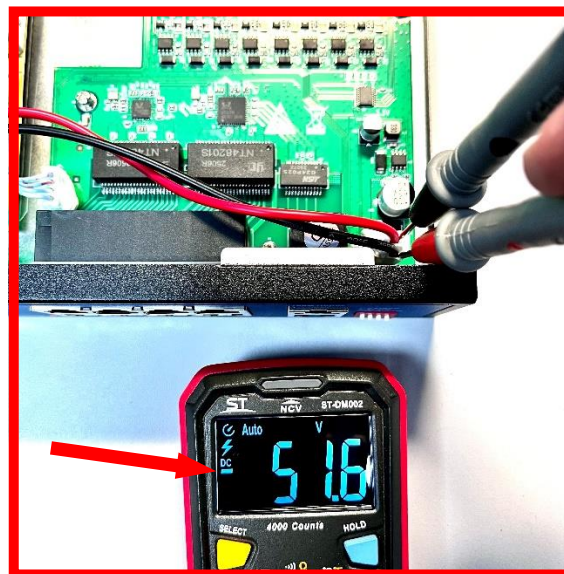
5. Щупами мультиметра касаемся разъема, как показано на фото, и подключаем коммутатор в сеть 220 вольт штатным сетевым кабелем.



6. Смотрим показания мультиметра, на экране должно отображаться напряжение в пределах 48–52 вольт, и перед показаниями **не должно** быть знака «минус (-)». Если перед значением стоит знак «минус», то поменяйте щупы местами, и тот контакт, к которому подключен красный щуп, и будет плюсовым проводником, **обязательно** убедитесь, что щупы подключены к мультиметру правильно (п. 4).

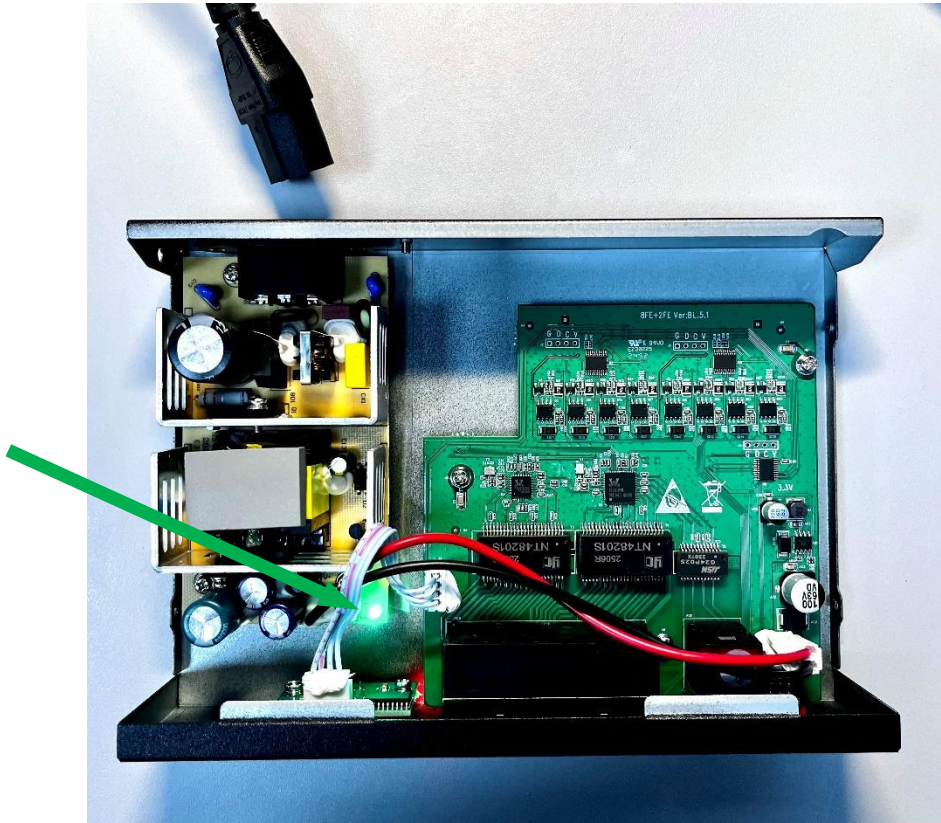


Правильно!

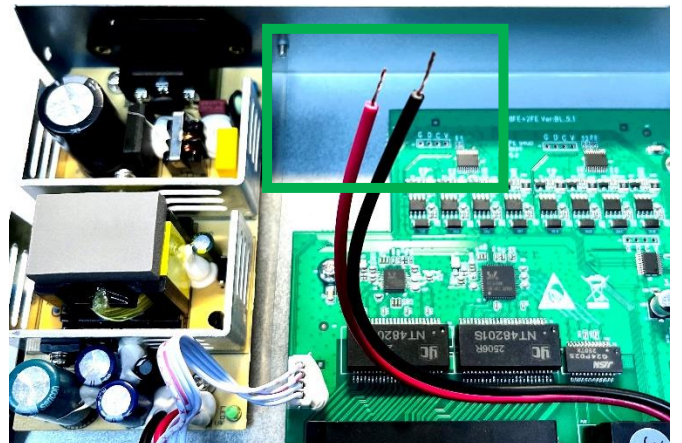
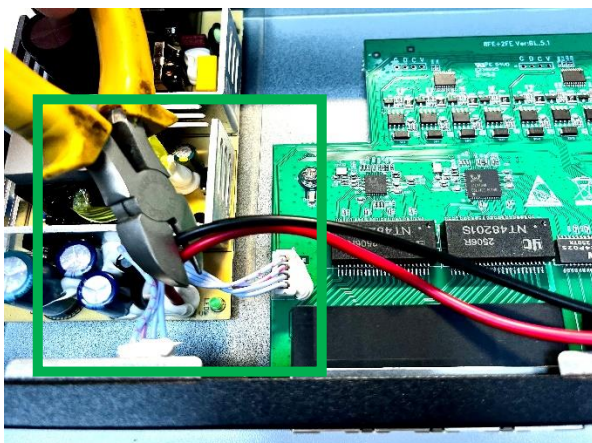


Не правильно!

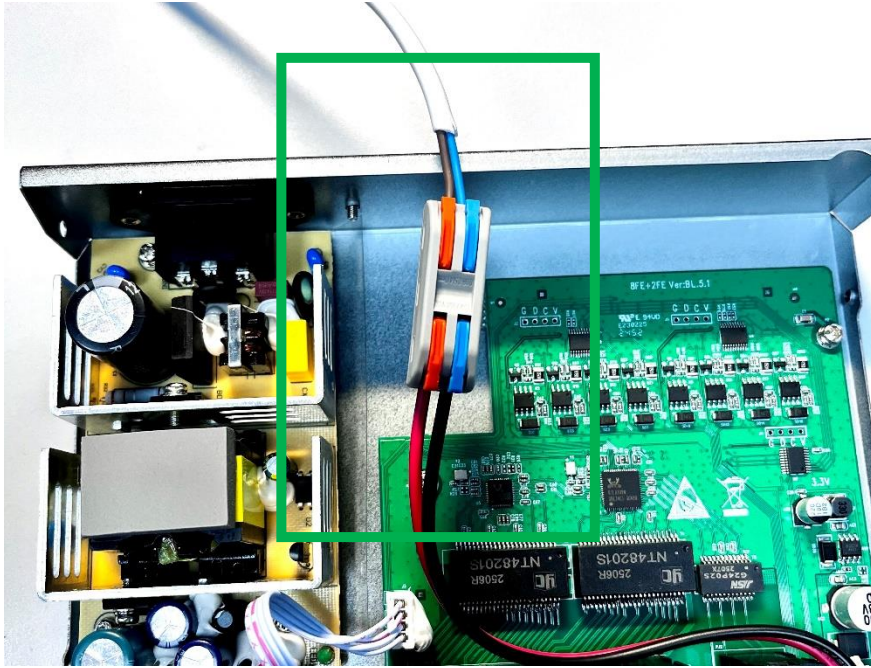
- Во избежание **поражения** электрическим током отключите коммутатор от сети 220 вольт и дождитесь, когда погаснет индикатор питания на коммутаторе и/или блоке питания.



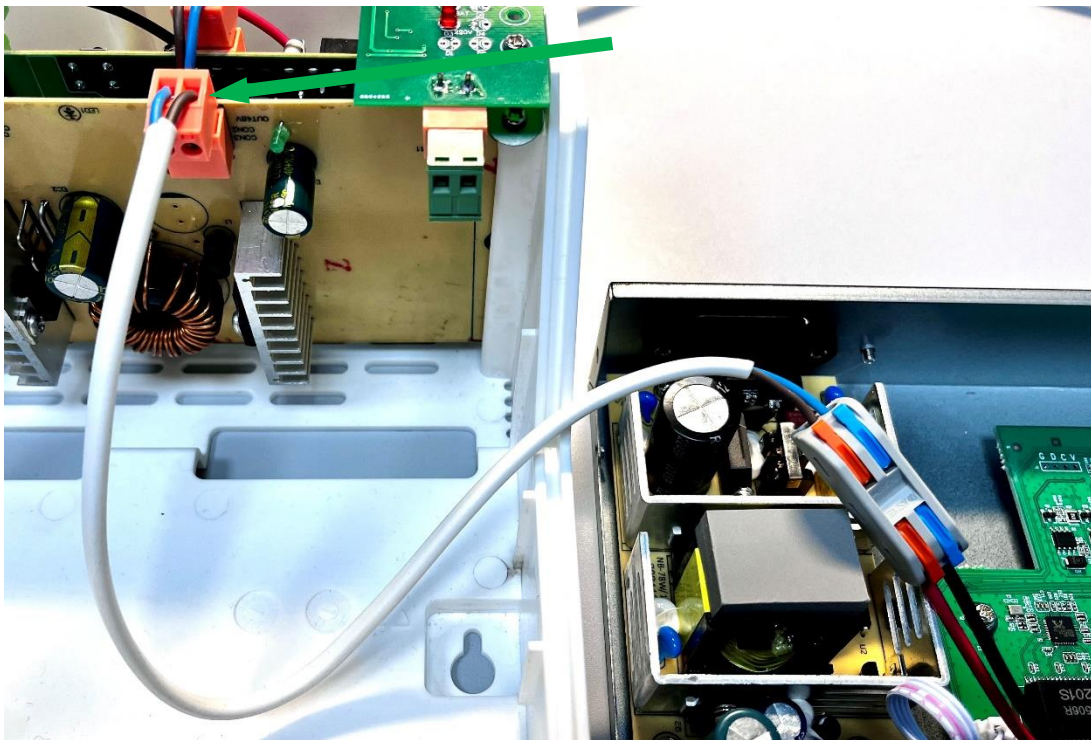
- Откусите бокорезами проводники от блока питания в указанном месте и снимите изоляцию на 5 мм., как на фото.



9. Подключите зачищенные провода в клеммник с одной стороны и кабель 2\*0,75 с другой.



10. Подключите к выходу 48 вольт БП кабель, соблюдая полярность, указана на плате БП.



**Внимание, несоблюдение полярности выведет из строя плату коммутатора!**