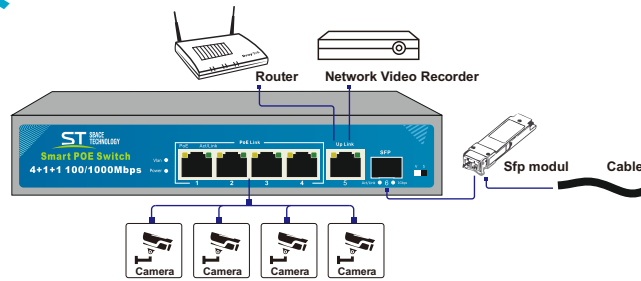


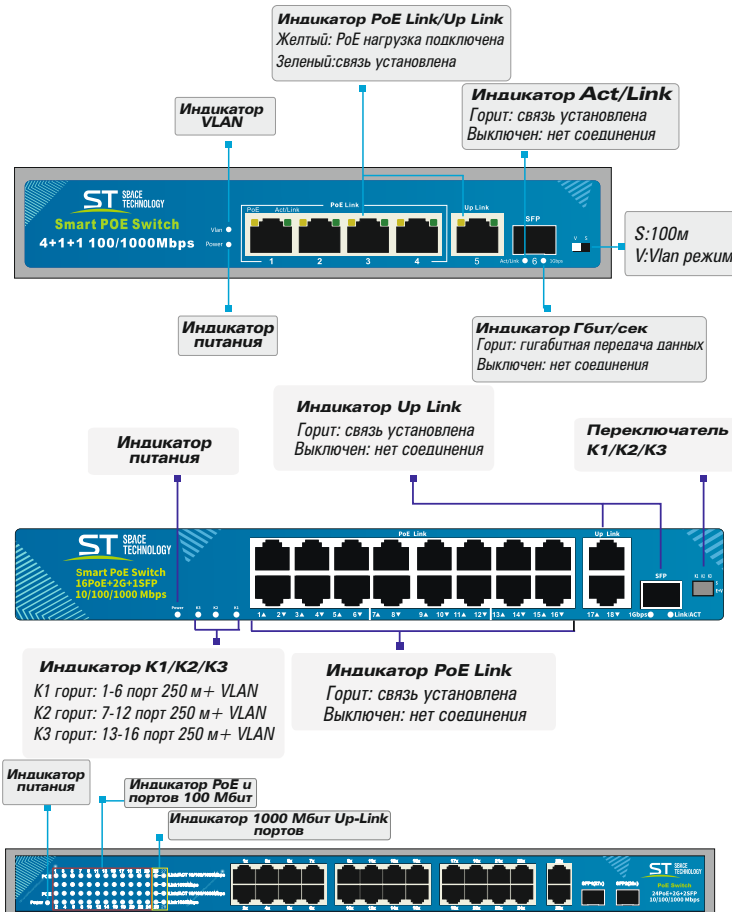
ТЕХНИЧЕСКИЕ ХАРАКТЕРИСТИКИ

| Модель | ST-S42POE | ST-S87POE | ST-S161POE | ST-S163POE | ST-S240POE |
|--------------------------------------|--|--|----------------------|------------|--------------------------|
| PoE порты | 4 x (10/100/1000 Мбит/с) | 8 x (10/100 Мбит/с) | 16 x (10/100 Мбит/с) | | 24 x (10/100 Мбит/с) |
| Uplink порты | 1 x (10/100/1000 Мбит/с) | 2 x (10/100/1000 Мбит/с) | | | |
| SFP порты | 1 x (10/100/1000 Мбит/с) | | | | 2 x (10/100/1000 Мбит/с) |
| Мак. пропускная сп-ть | 1000 Мбит/канал | 100 Мбит/канал (PoE порты); 1000 Мбит/канал (Uplink и SFP порты) | | | |
| Увых | 48 (±10%) | | | | |
| P(ном) каждый порт (Вт) | 19 | | 15 | | 19 |
| P(макс) каждый порт (Вт) | 30 | | | | |
| P(сумм) общая (Вт) | 78 | 120 | 250 | | 400 |
| Тип PoE | A/B | A | A/B | A | A/B |
| Стандарт сети | IEEE802.3; IEEE802.3u; IEEE802.3x; IEEE802.3ab; IEEE802.3af/at(PoE+) | | | | |
| Скорость фильтрации/передачи пакетов | 10BASE-TX: 14880 пакетов в сек./порт 100BASE-TX: 148800 пакетов в сек./порт | 10BASE-TX: 14880 пакетов в сек./порт 100BASE-TX: 148800 пакетов в сек./порт 1000BASE-TX: 1488000 пакетов в сек./порт | | | |
| Коммутационная способность (Гбит/с) | 12 | | | | 12,8 |
| AI: Vlan, Extend, PoE(watchdog), Qos | X | + | X | X | X |
| Дополнительно | VLAN | Extend режим, VLAN | | | VLAN |
| Система охлаждения | пассивная | | активная | | |
| Материал корпуса | металл | | | | |
| Температура эксплуатации | От -45°C до +55°C | | | | |
| РН эксплуатации | 20-90% | | | | |
| Габаритные размеры ИП, мм | 200x120x40 | 200x118x44 | 270x180x44 | 270x180x44 | 440x285x45 |

СХЕМА ПОДКЛЮЧЕНИЯ



ВАРИАНТЫ ИСПОЛНЕНИЯ



ВНИМАНИЕ!

Иллюстрации носят информативный характер и могут отличаться от реальных изделий.

Варианты PoE

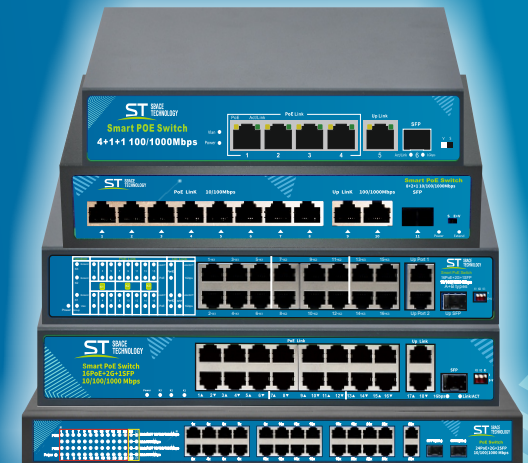
| Варианты PoE | A | B |
|-----------------------|---------------|---------------|
| Используемые контакты | 1/2(+)/3/6(-) | 4/5(+)/7/8(-) |

ПАСПОРТ

(на одну единицу продукции)

ИСТОЧНИК ПИТАНИЯ
(не бытового применения)

ST SPACE
TECHNOLOGY



МОДЕЛИ:

ST-S42POE(4G/2G/1S/78W/AB)
ST-S87POE(2G/1S/120W/A) PRO
ST-S161POE(2G/1S/250W/AB)
ST-S163POE(2G/1S/250W/A)
ST-S240POE(2G/2S/400W/AB)
 (v.2)

1. НАЗНАЧЕНИЕ

Источники питания, преобразователи статические (далее по тексту ИП PoE), предназначены для обеспечения проводных сетей напряжением 48 Вольт. Напряжение сети 220 Вольт переменного тока преобразуется в постоянное, стабилизированное, номиналом 48 Вольт. ИП PoE имеют 4/8/16/24 (зависит от модели) выходных каналов (портов) с нагрузочной способностью 15/19 Ватт каждый. Имеет опцию коммутации данных на 6/11/19/28 Ethernet портов (4/8/16/24 PoE + 1/2 Up-Link + 1/2 SFP).

Применяется для IP-телефонии, точек доступа беспроводных сетей, IP-камер, сетевых концентраторов и других устройств, к которым нежелательно или невозможно проводить отдельный электрический кабель.

Предназначен для установки в закрытых помещениях.

ИП PoE поддерживает стандарт IEEE 802.3af/at и работает вместе с устройствами, которые поддерживают протокол IEEE 802.3af/at вариант А (с функцией PoE) (модели ST-S87POE, ST-S163POE); вариант А + В (с функцией PoE) (модели ST-S42POE, ST-S161POE, ST-S240POE).

2. УСТРОЙСТВО И ПРИНЦИП РАБОТЫ

ИП PoE выполнен в металлическом корпусе. Напряжение питания поступает через штатный разъем.

Выходное напряжение 48 Вольт поступает на штатные разъемы RJ45. При перегрузке по току (КЗ) источник отключает питание нагрузки. После устранения причин перегрузки по току (КЗ), работоспособность восстанавливается автоматически.

3. УСТАНОВКА

Подключение нагрузки осуществляется кабелем Cat5/Cat6 (максимальное расстояние от ИП PoE до потребителя ≤ 250м). **ВНИМАНИЕ:** Несоблюдение полярности подключения может привести к выходу из строя подключаемых электронных устройств.

4. КОМПЛЕКТ

| | |
|---|-------|
| Источник питания с кабелем питания | |
| 220 Вольт | 1 шт. |
| Уголки крепления в стойку | 2 шт. |
| Винты для крепления уголков | 4 шт. |
| Шуруп с шайбой для фиксации соедин. уголков и соедин-ия двух ИП в один ряд (ST-S42POE, ST-S87POE) | 2 шт. |
| Паспорт | 1 шт. |
| Упаковочная коробка | 1 шт. |

5. МЕРЫ БЕЗОПАСНОСТИ

При эксплуатации ИП следует соблюдать «Правила технической эксплуатации и правила техники безопасности для электроустановок до 1000 Вольт». Монтаж ИП должен осуществляться квалифицированным специалистом, прошедшим специальную подготовку. Подключение к ИП осуществляется только при отключенном напряжении питания 220 Вольт.

6. ПРАВИЛА УТИЛИЗАЦИИ

Оборудование не представляет опасность для жизни, здоровья людей и окружающей среды. После окончания срока службы его утилизация производится без принятия специальных мер защиты окружающей среды.

7. ПРАВИЛА ХРАНЕНИЯ И ТРАНСПОРТИРОВКИ

ИП следует хранить в вентилируемом помещении при температуре от -50°С до +60°С и относительной влажности воздуха до 95%.

Условия транспортировки и хранения в транспортной таре на складах изготовителя и потребителя должно соответствовать условиям ГОСТ 15150-69.

8. ГАРАНТИИ ИЗГОТОВИТЕЛЯ

Предприятие-изготовитель гарантирует работоспособность изделия в течение 12 месяцев с даты продажи, но не более 24 месяцев с даты изготовления. В случае отсутствия документов гарантия действует 24 месяца с даты изготовления.

Гарантийные обязательства становятся недействительными, если причиной выхода из строя явились:

- механические, термические, химические повреждения корпуса и других элементов изделия;
- электрический пробой входных и выходных каскадов;
- авария в сети питания.

Гарантия не распространяется на изделие с нарушенной гарантийной пломбой.

В случае, если Ваше изделие марки «ST» будет нуждаться в гарантийном и послегарантийном обслуживании, просим обращаться к региональному дилеру/продавцу, у которого Вы приобрели это изделие или в территориальный авторизованный сервисный центр, адрес которого можно найти на сайте www.st-tm.ru в разделе «контакты» или «тех.поддержка».

Срок службы изделия 24 месяцев с даты изготовления.

8. СВИДЕТЕЛЬСТВО О ПРИЕМКЕ

ИП ST-S42POE, ST-S87POE, ST-S161POE, ST-S163POE, ST-S240POE сер.№ _____ изготавливается в соответствии с директивами 2014/30/EU об электромагнитной совместимости, 2014/35/EU о низковольтном оборудовании и признан годным к эксплуатации.

Сделано в Китае.

Изготовитель: Манжоули Смарт Технолоджи Продактс Ко., Лтд.

Адрес: Китай, 021400, г. Маньчжурия КНР, ул. СиньХуа торговый дом, подъезд 3, офис 3-5 www.intellectchina.cn

Импортер: юридическое лицо, уполномоченное принимать претензии и производить гарантийный ремонт и замену товара на территории РФ: ООО «Ист Трейд»

Адрес: 664 009, г. Иркутск, ул. Култукская, д. 13, оф. 219

Тел. 8 (800) 775-20-90

Дата изготовления: _____

Продавец (наименование и адрес): _____

Дата продажи: _____ /

/ Подпись продавца

ВНИМАНИЕ!

В ИП PoE предусмотрен режим работы с увеличенной дальностью передачи данных (переключатель на передней панели корпуса). Длина линии может достигать более 250м (зависит от качества используемого кабеля).

ВНИМАНИЕ!

Технические характеристики изделия носят сугубо информативный характер и могут быть изменены для улучшения потребительских свойств без дополнительного уведомления.


КЛЮЧЕВЫЕ ОСОБЕННОСТИ


 Порты (10/100/1000 Мбит/с) с поддержкой PoE;


 2 порта (10/100/1000 Мбит/с) Uplink;


 2 порта (10/100/1000 Мбит/с) SFP;


 Общий бюджет PoE;

 Поддержка стандартов IEEE 802.3AF, 802.3AT (АКТИВ-НОЕ POE). Главное преимущество это интеллектуальная схема работы. Это позволяет избежать порчи оборудования, продлить срок его службы, сэкономить потребляемую энергию.

 Интеллектуальные режимы работы: AI VLAN; AI Extend; AI PoE(Watchdog); AI QoS (Модель ST-S87POE)

 VLAN логическое деление коммутатора на несколько не сообщающихся между собой сетей

 Технология Extended PoE позволяет преодолеть ограничения Ethernet 100 м и создать разветвленную систему видеонаблюдения, подключая камеры в разных точках объекта, на разных этажах без использования дополнительных устройств. Это существенно снижает общую стоимость системы и упрощает процесс монтажа.

 Автоматическое определение MDI-MDIX – автоматически определяет, какие пары в кабеле работают на прием, а какие на передачу и может работать с любым кабелем UTP (перекрестным и прямым)

* Подробное описание функций можно найти на сайте www.st-tm.ru

