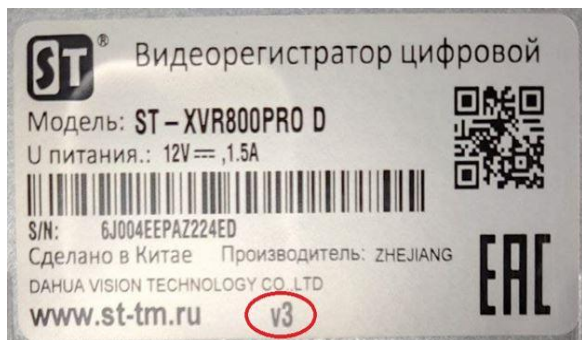


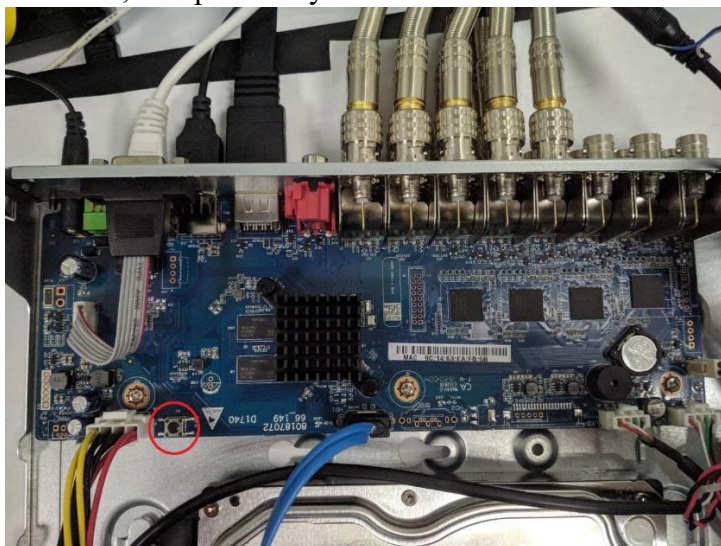
## Восстановление пароля регистраторов линейки PRO D



Если ваш видеорегистратор имеет версию, как показано на рисунке, то на этих моделях предусмотрен **аппаратный сброс**.

Видеорегистраторы: *XVR-400 PRO D (V. 2)*, *XVR-824 PRO D (V. 1)*, *XVR-800 PRO D (V. 2)*, *NVR-163 PRO D*, *XVR-424 PRO D (V. 2)*, *XVR-824 PRO D (V. 2)*, *NVR-164 PRO D*, *XVR-160 PRO D (V. 3)*, *XVR-1624 PRO D (V. 2)*, *XVR-162 PRO D (V. 2)*

Имеют кнопку сброса на плате: для сброса пароля вам необходимо обесточить регистратор, снять верхнюю крышку, зажать кнопку и подать питание, после подачи питания удерживать кнопку дождавшись 40 секунд или после подачи звукового сигнала - отпустите кнопку. Дождитесь загрузки регистратора, все настройки будут сброшены, а регистратор перейдет в неактивное состояние, и пароль вы укажите новый.

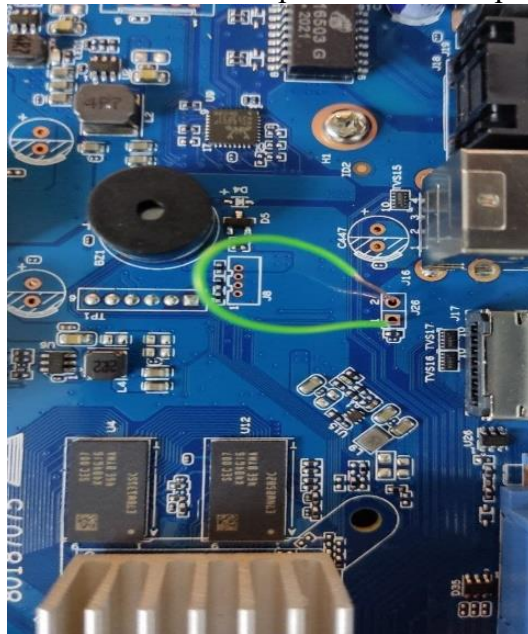


Пример платы с кнопкой XVR-162 PRO D (V.2)

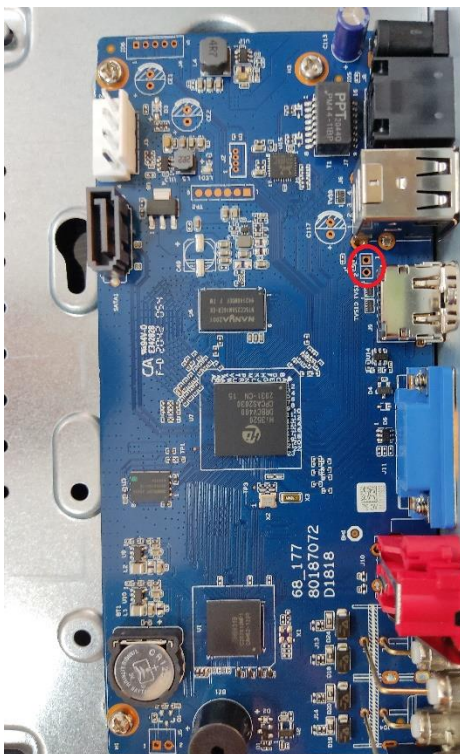
Видеорегистраторы: *XVR-400 PRO D (V. 3)*, *XVR-800 PRO D (V. 3)*, *NVR-806 PRO D*, *HDVR-162 PRO D (V. 3)*, *XVR-321 PRO D*.

Имеют контактную площадку, расположенную на плате: Для сброса пароля вам необходимо обесточить регистратор, снять верхнюю крышку, замкнуть контакты и подать питание, , после подачи питания удерживать контакты дождавшись 40 секунд или после подачи звукового сигнала – разомкните контакты. Дождитесь загрузки регистратора, все настройки будут сброшены, а регистратор перейдет в неактивное состояние, и пароль вы укажите новый.

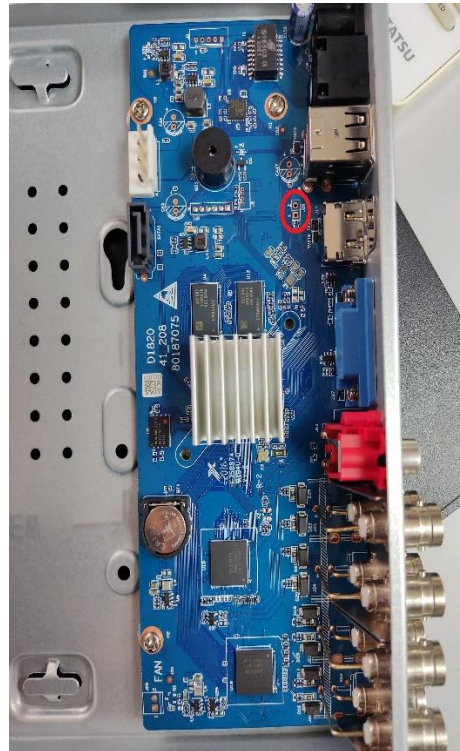
Для замыкания контакта подойдет любой провод. Как изображено на рисунке.



Расположение контактной площадки на видеорегистраторах:



XVR 400 PRO D  
(V.3)



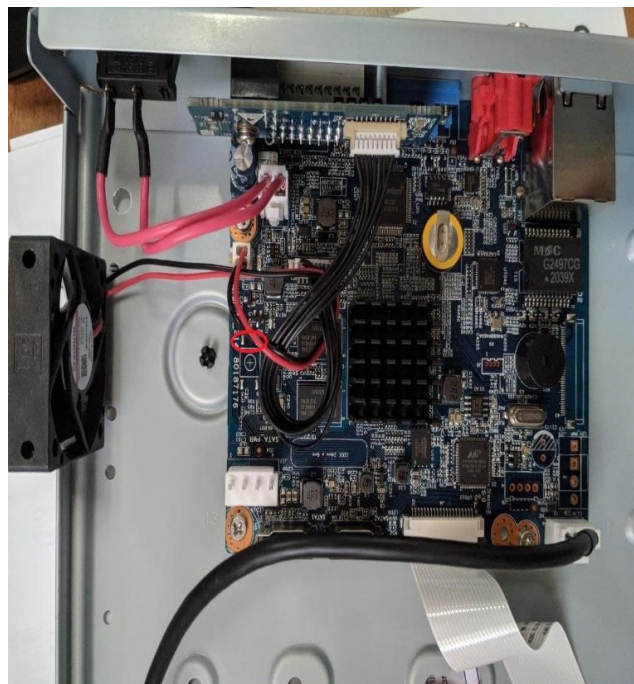
XVR 800 PRO D  
(V.3)



HDVR 162 PRO D  
(V.3)



NVR 806 PRO D



NVR 321 PRO D



**Если ваш видеореги­стратор не имеет версию, как показано на рисунке, то:**

(видеореги­страторы NVR806,NVR321,NVR163,NVR164 не имеют версии и сбрасываются аппаратно см. выше)

1. Скачайте и установите на компьютер приложение для поиска регистраторов в локальной сети «ConfigTool» по [ссылке](#).
2. Подключите регистратор к компьютеру по сети, если до этого регистратор подключен не был.
3. Установите приложение «ConfigTool» .
4. После запуска, приложение просканирует вашу локальную сеть и отобразит список найденных устройств, кликните правой кнопкой мыши в иконку детали, рисунок 1.

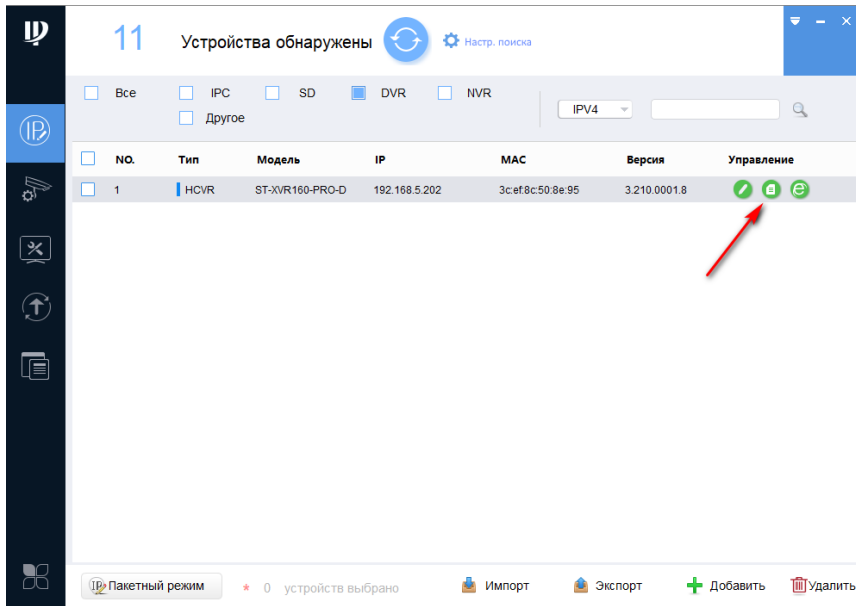


Рисунок 1.

5. Сделайте скриншот или фото с помощью мобильного телефона окна «Детали», рисунок 2. Обратите **внимание** на поле «Серийный номер», если оно пустое то потребуется переписать или сделать фото с наклейки видеорегистратора, как на рисунке 3. А так же указать дату, отображаемую видеорегистратором рисунок 4.

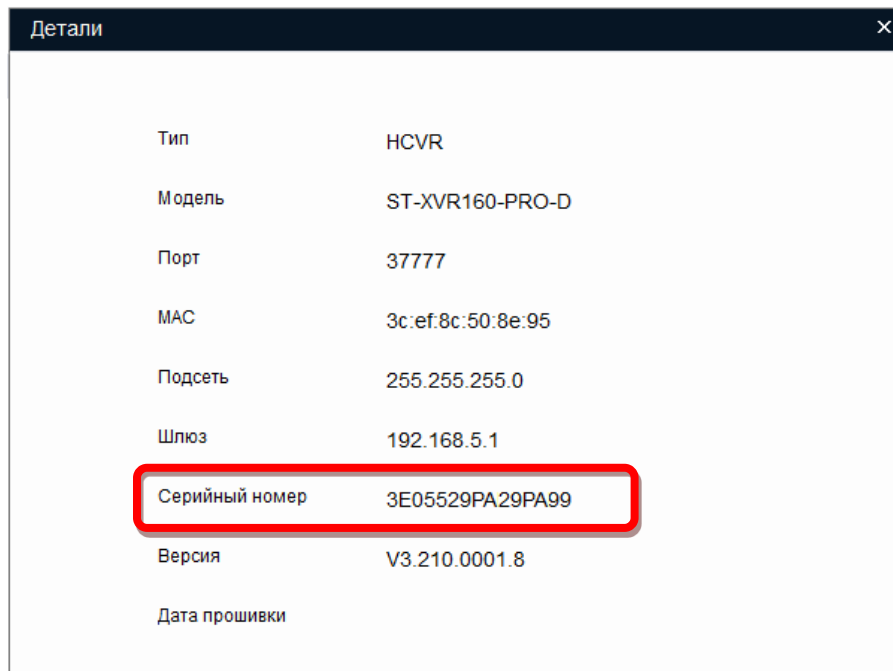


Рисунок 2.



Рисунок 3.

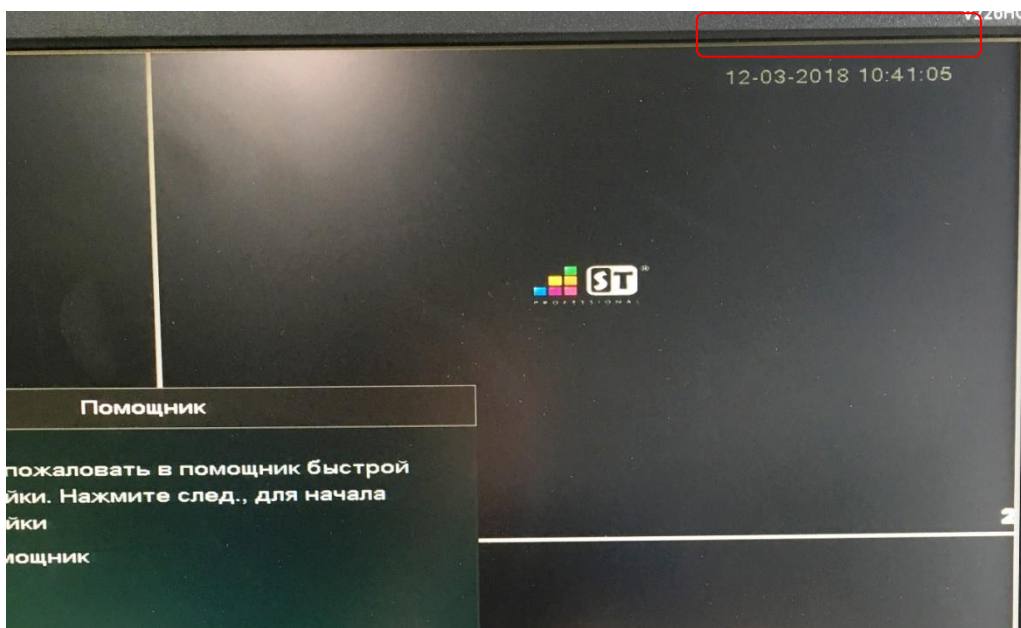


Рисунок 4.

6. Всю собранную информацию:

- Серийный номер видеореги́стратора и дату видеореги́стратора.

отправьте письмом на почту **технической поддержки** [serv@st-tm.ru](mailto:serv@st-tm.ru)

## Возможные проблемы

### «ConfigTool» не находит камеру

Если утилита ConfigTool не обнаруживает устройства в сети, то сперва проверьте настройку сетевой карты компьютера, там должен быть прописан IP адрес. Затем измените настройки поиска указав утилите в какой сети искать, рисунок 5.

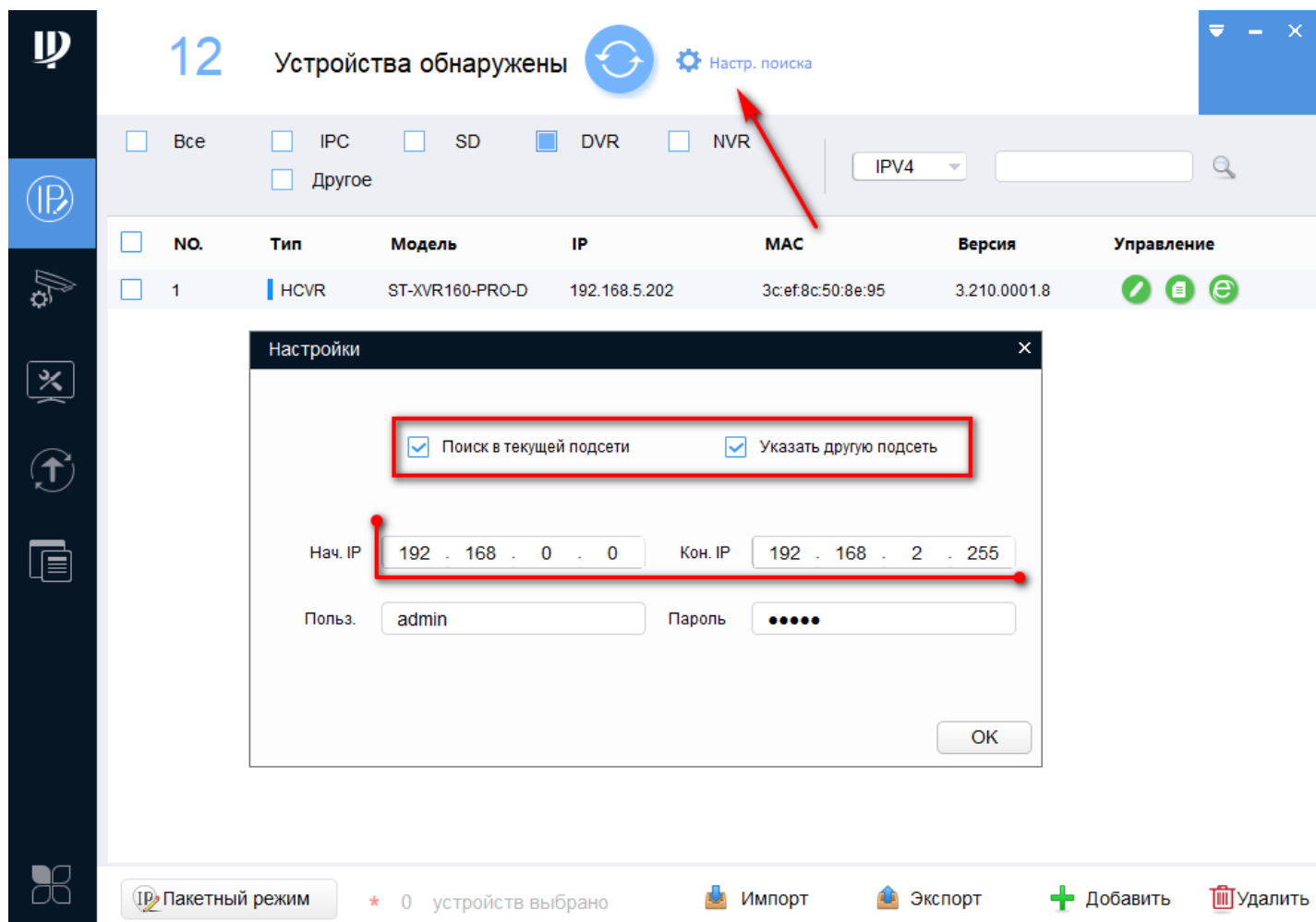


Рисунок 5.

Если все устройства обнаруживаются нормально, но не видно только конкретное, то либо проблемы с соединениями, либо с настройкой сетевых параметров. Проверьте все соединения и настройки параметров.

Если данные шаги не помогают, попробуйте повторить операцию на другом ПК или переустановить операционную систему.