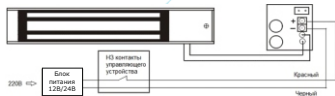


**ТЕХНИЧЕСКИЕ ХАРАКТЕРИСТИКИ**

Модель	ST-ML500-3
Напряжение питания	12В/24В
Ток потребления	При 12В: 520мА, при 24В: 250мА
Сила удержания	500кг
Размер замка, (Ш*Г*В)	265*40*66
Размер монтажной планки, (Ш*Г*В)	190*60*15.3
Индикатор наличия питающего напряжения	Есть
Рабочая температура	-40...+55°C


**Рекомендации по подключению электромагнитных замков**

При подключении замков необходимо соблюдать полярность: Красный: +, Черный: —. Подключение замка должно осуществляться с помощью проводов, имеющих сечение, соответствующее току потребления замка. При снижении напряжения питания замка, уменьшается усилие удержания замка.

\*Содержание драгоценных материалов: не требует учёта при хранении, списании и утилизации.

**ВНИМАНИЕ!**

Несоблюдение рекомендаций по установке и эксплуатации устройства приведет к его повреждению и снятию с гарантийного обслуживания.

\* Подробное описание функций можно найти на сайте [www.st-tm.ru](http://www.st-tm.ru)

# ПАСПОРТ

(на одну единицу продукции)

**Замок электромагнитный,  
универсальный, накладной**

**Модель:  
ST-ML500-3**



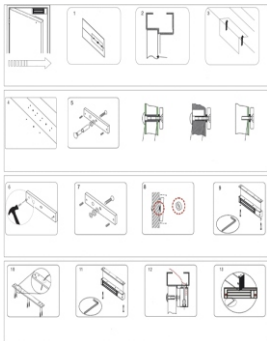
### 1. НАЗНАЧЕНИЕ

Электромагнитный замок предназначен для запираания дверей, ворот, калиток с возможностью дистанционного открывания, в том числе для работы совместно с аудио и видеооффонами, контроллерами СКУД и кодовыми панелями. Замок не предназначен для установки на улице и не имеет защиты от воздействия влаги.

### 2. УСТРОЙСТВО И ПРИНЦИП РАБОТЫ

Электромагнитный замок закрыт при подаче напряжения и открывается при снятии напряжения. Замки поставляются с монтажной планкой, предназначенной для установки замка на горизонтальную поверхность дверной коробки. При необходимости монтажа замка на вертикальную часть дверной коробки необходимо приобрести соответствующий монтажный уголок.

### 3. УСТАНОВКА



**Внимание:** при установке ответной планки на дверь должна быть обеспечена ее подвижность, это необходимо для плотного прилегания планки к магнитопроводу замка, т.к. при не плотном прилегании планки усилие удержания замка резко падает. **Запрещается** приваривать, жестко прикручивать или устанавливать планку без резиновой втулки между дверью и планкой.

При подключении к источнику питания, соблюдайте полярность, в соответствии с указаниями на клеммной колодке.

### 4. КОМПЛЕКТ ПОСТАВКИ

- Замок электромагнитный с монтажной планкой..... - 1 шт.
- Ответная пластина..... - 1 шт.
- Установочный комплект..... - 1 шт.
- Паспорт..... - 1 шт.

### 5. ПРАВИЛА ХРАНЕНИЯ И ТРАСПОРТИРОВКИ

Хранение изделия в потребительской таре должно соответствовать условиям хранения - 1 по ГОСТ 15150- 69. В помещениях для хранения изделия не должно быть паров кислот, щелоч, агрессивных газов и других вредных примесей, вызывающих коррозию.

Устройства в транспортной таре перевозятся любым видом крытых транспортных средств, в соответствии с требованиями действующих нормативных документов.

### 6. МЕРЫ БЕЗОПАСНОСТИ

**Установка и ремонт замка должны производиться квалифицированным специалистом, имеющим необходимые навыки.**

Не допускается попадание смазки на сердечник электромагнита.

Не помещайте в устройство чужеродные предметы. Не допускается работа внутренностей замка с применением агрессивных химикатов (кислот, щелочей).

Замок может быть поврежден, если дверь захлопнуть с большим усилием.

Не устанавливайте и не используйте устройство в местах с температурой ниже -50°C и выше +50°C.

### 7. ГАРАНТИИ ИЗГОТОВИТЕЛЯ

Предприятие изготовитель гарантирует работоспособность изделия в течение 36 месяцев. В случае отсутствия документов о продаже, гарантия действует в течении 36 месяцев с даты изготовления. Гарантийные обязательства становятся недействительными, если причиной выхода из строя явились:

- механические, термические, химические повреждения корпуса или других элементов;
- электрический пробой входных и выходных каскадов;
- авария в сети питания.

Срок службы изделия 36 месяцев с даты изготовления. Техническое обслуживание изделия должно проводиться не реже одного раза в год. Ежегодные работы по техническому обслуживанию включают:

- проверку работоспособности изделия;
- проверку целостности корпуса, надёжности креплений, контактных соединений;
- очистку корпуса изделия от пыли и грязи.

Дата изготовления: декабрь 2025 г.

Продавец (наименование и адрес):

М.П.

Дата продажи: \_\_\_\_\_ / \_\_\_\_\_ / Подпись продавца

### Сделано в Китае.

Изготовитель (продавец): Манжоули Смарт Технолоджи Продактс Ко., Лтд.

Адрес: Китай, 021400, г. Маньчжурия КНР, ул. СиньХуа торговый дом, подъезд 3, офис 3-5 [www.intellectchina.cn](http://www.intellectchina.cn)

Адрес: 117461, г.Москва, Херсонская ул, д. 5 к.2, помещ.1Н

Импортер: юридическое лицо, уполномоченное принимать претензии и производить гарантийный ремонт и замену товара на территории РФ: ООО «Ист Трейд»

Тел. 8 (800) 775-20-90