

Восстановление пароля регистраторов линейки PRO D

Вариант 1

1. Скачайте и установите на компьютер приложение для поиска регистраторов в локальной сети «ConfigTool» по [ссылке](#).
2. Подключите регистратор к компьютеру по сети, если до этого регистратор подключен не был.
3. Установите приложение «ConfigTool» .
4. После запуска, приложение просканирует вашу локальную сеть и отобразит список найденных устройств, кликните правой кнопкой мыши в иконку детали, рисунок 1.

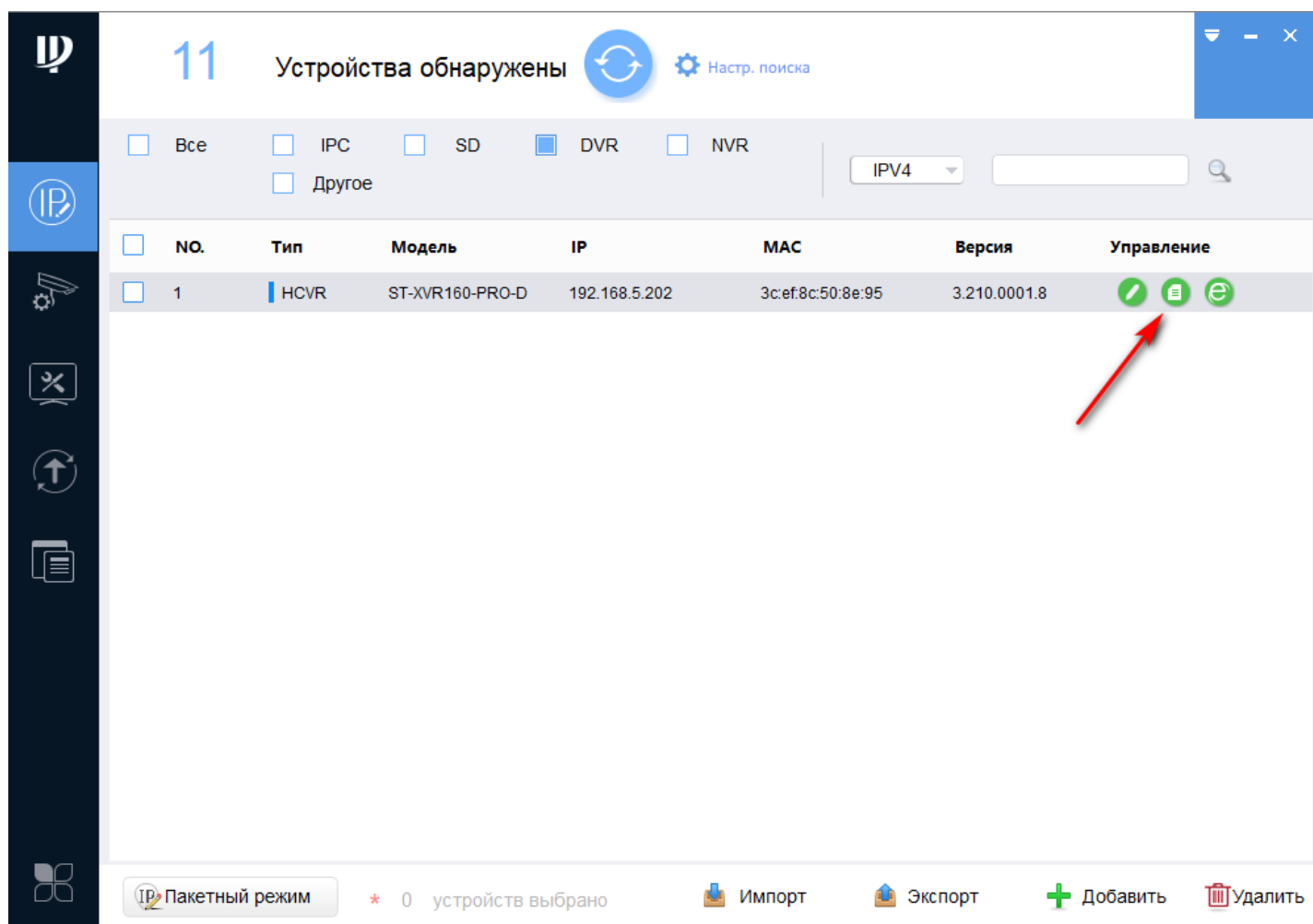


Рисунок 1.

5. Сделайте скриншот или фото с помощью мобильного телефона окна «Детали», рисунок 2. Обратите **внимание** на поле «Серийный номер», если оно пустое то потребуется переписать или сделать фото с наклейки видеорегистратора, как на рисунке 3. А так же указать дату, отображаемую видеорегистратором рисунок 4.

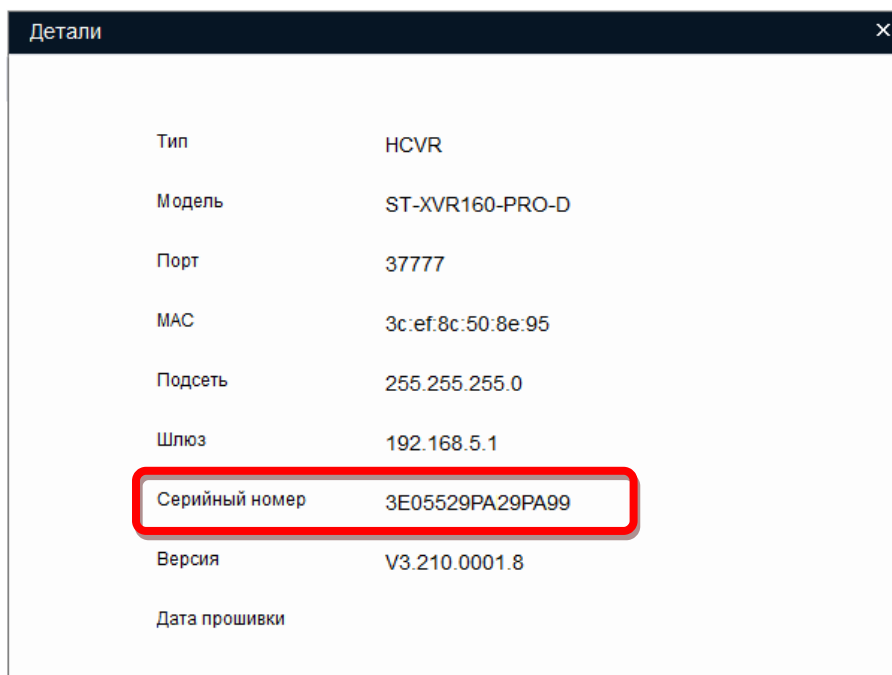


Рисунок 2.



Рисунок 3.

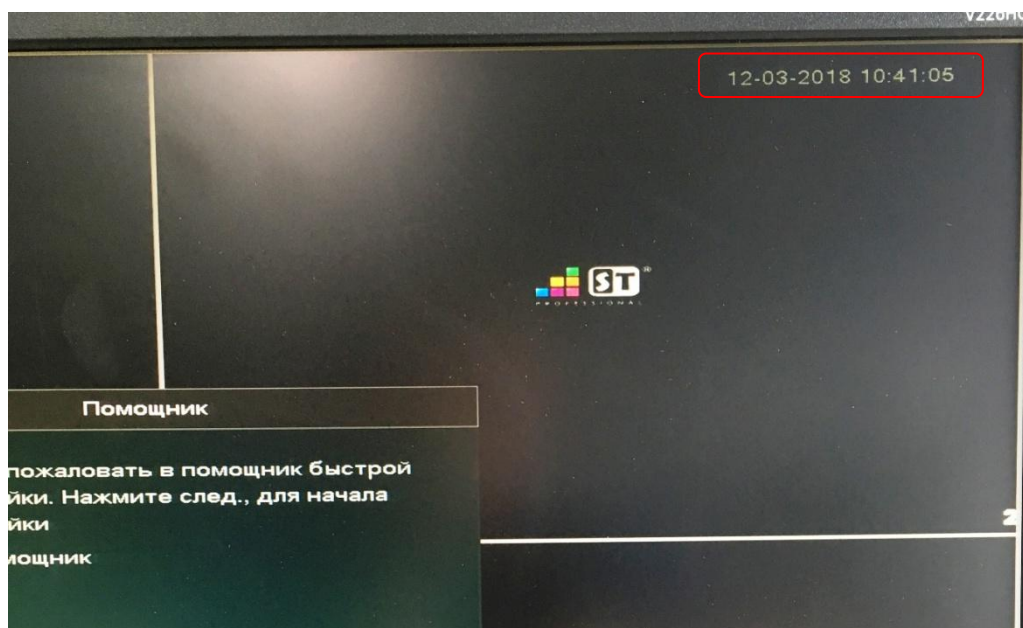


Рисунок 4.

6. Вложите документ подтверждающий личность или право на разблокировку устройства.
 - Для юр. лиц: Заявка должна быть оформлена на официальном бланке Вашей организации, иметь синюю печать и подпись ответственного лица.
 - Для физ. лиц: Прикрепить скан разворота паспорта или иного документа подтверждающего личность лица запросившего восстановление пароля.
7. Всю собранную информацию:
 - Скриншот или фото пункт 5.
 - Документ подтверждающий личность пункт 6.
 - Причины сброса пароля.

отправьте письмом на почту **технической поддержки** serv-st@mail.ru

Возможные проблемы

«ConfigTool» не находит камеру

Если утилита ConfigTool не обнаруживает устройства в сети, то сперва проверьте настройку сетевой карты компьютера, там должен быть прописан IP адрес. Затем измените настройки поиска указав утилите в какой сети искать, рисунок 3.

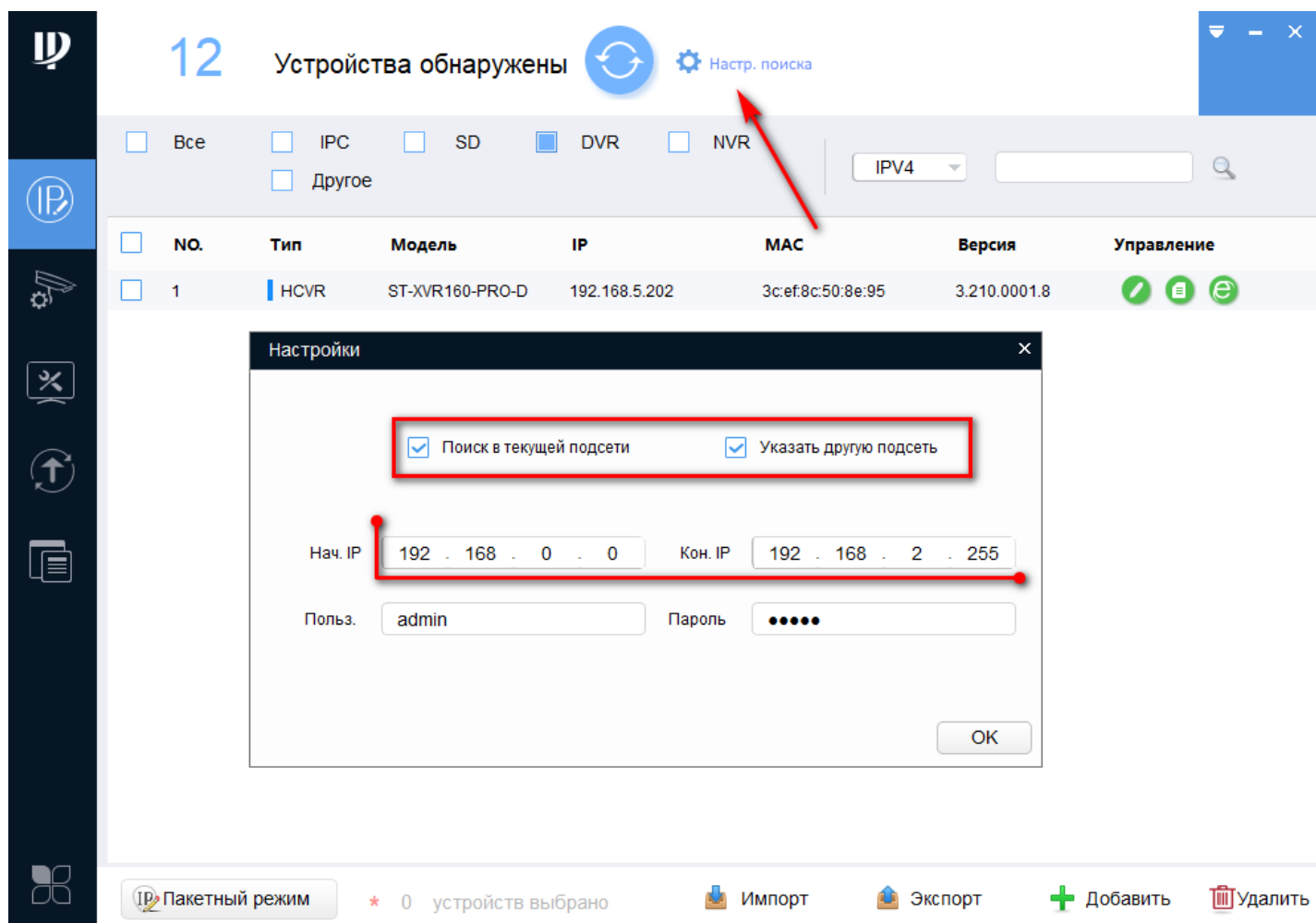


Рисунок 3.

Если все устройства обнаруживаются нормально, но не видно только конкретное, то либо проблемы с соединениями, либо с настройкой сетевых параметров. Проверьте все соединения и настройки параметров.

Если данные шаги не помогают, попробуйте повторить операцию на другом ПК или переустановить операционную систему.

Вариант 2

Во вторых версиях регистраторов предусмотрена кнопка сброса, она расположена на плате. Нужно обесточить регистратор, снять верхнюю крышку, нажать и удерживая кнопку подать питание, после подачи питания удерживать кнопку 40 секунд. После, снова отключить и подать питание, все настройки будут сброшены а регистратор перейдет в неактивное состояние, и пароль вы укажите новый.