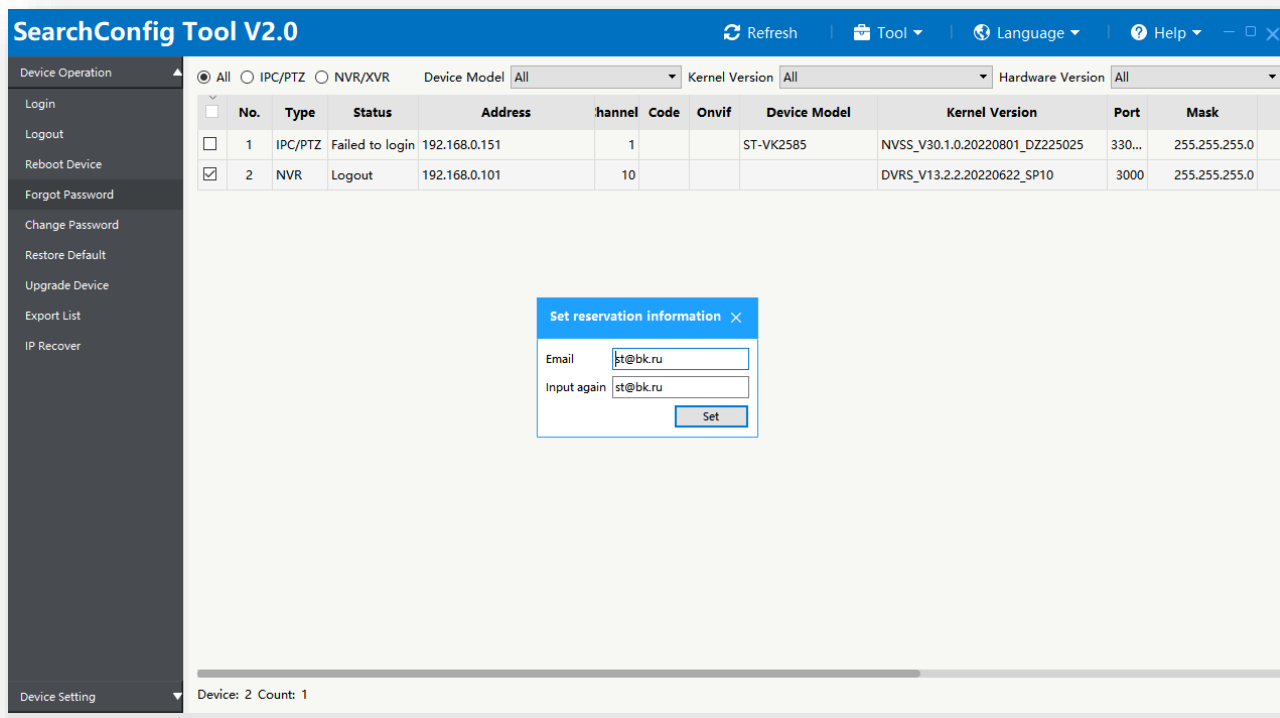


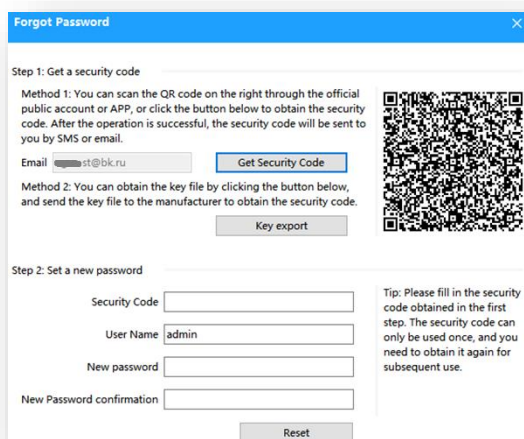
# Руководство по сбросу пароля на устройствах: Камеры и регистраторы серии ST-V....K15 PRO и камеры ST-V5527, ST-V4525, ST-V4523, ST-V2525 и серии VK, SK.

## Способ 1.

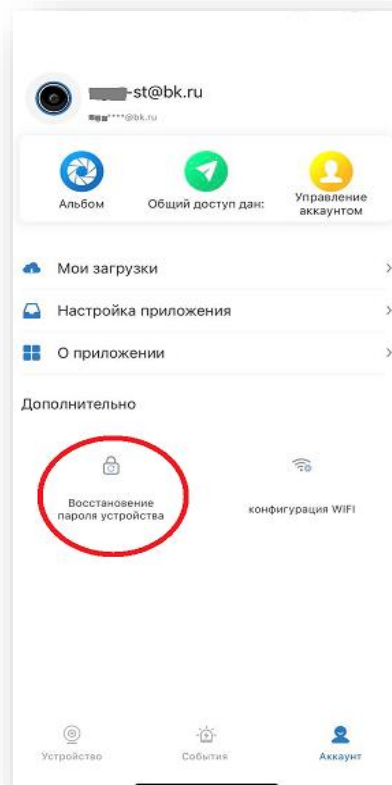
Все модели можно сбросить через утилиту поиска поиска - [SearchConfig Tool V2.0](#)  
Запустить утилиту – выбрать устройство – нажать «Forget password».  
Если email ранее не задавался впишите его. Нажмите «Set».



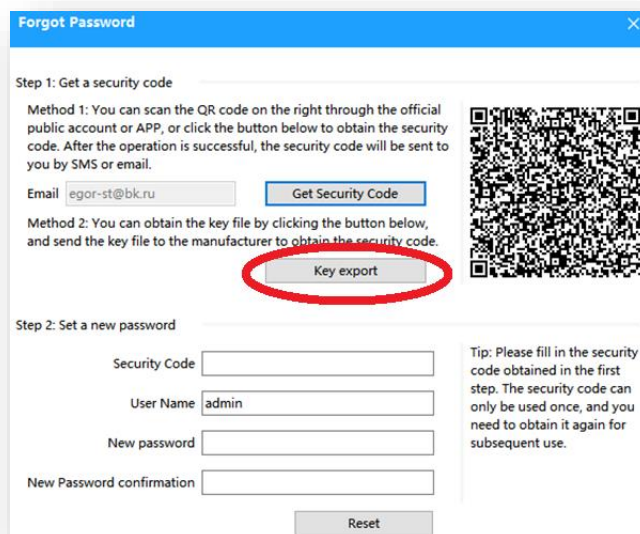
В появившемся окне отсканируйте QR код мобильным приложением VideoSight.



Для этого зайдите в приложении в вкладку аккаунт и нажмите «Восстановление пароля»  
 После сканирование вам на указанную почту придет код, который нужно ввести в строку security code и придумать новый пароль.



Если вы указали почту неверно или к ней нет доступа, выгрузите ключ кнопкой «Key export» и отправьте с указанием модели и просьбой восстановить пароль на почту [serv@st-tm.ru](mailto:serv@st-tm.ru) , в ответ мы вышлем security code.

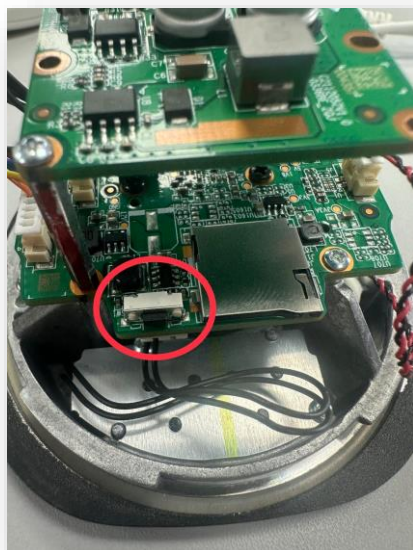


## Способ 2.

Для камер и регистраторов, имеющих кнопку сброса Reset или RST у регистраторов на тыльной стороне, у камер под крышкой или внутри корпуса на плате, где располагается разъем SD карты.

Модели:

- Камеры ST-V5527, ST-V4525, ST-V4523, ST-V2525 и серии VK.
- Видеорегистраторы ST-V0506K15 PRO, ST-V1006K15 PRO, ST-V2008K15 PRO.

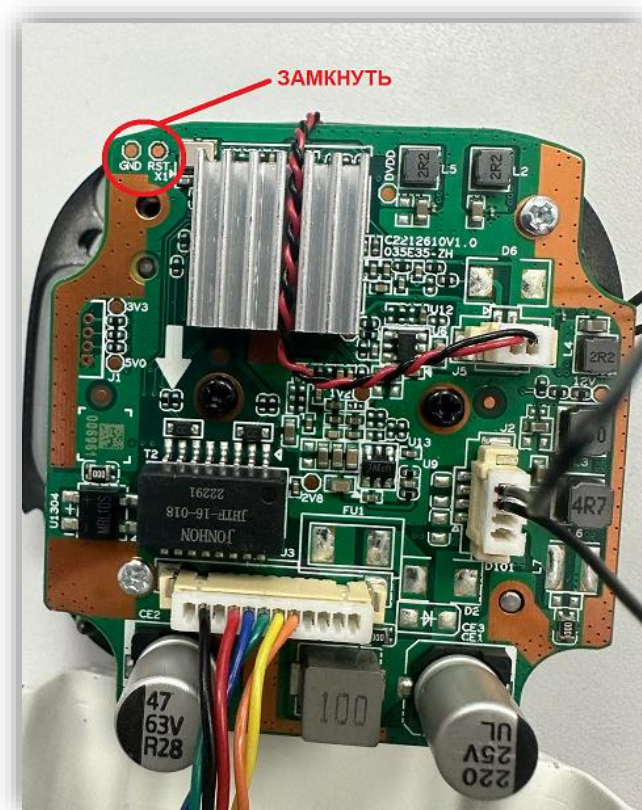


Зажать кнопку на 30 секунд и дождаться перезагрузки устройства. После устройство будет сброшено до заводских настроек.

Пароль по умолчанию 12345 или задается при включении.

### Способ 3.

Модели серии SK не имеют кнопки и сбрасываются замыканием контактов, указанных на фото:



Так же, как и кнопку зажать на 30 секунд и дождаться перезагрузки устройства. После устройство будет сброшено до заводских настроек.

Пароль по умолчанию 12345 или задается при включении.