

Руководство по сбросу пароля видеорегистраторов ST

HVR-S1602/2 Light; NVR-S1605 Light; HVR-S0802/4 Light; HVR-S0402 Light; HDVR-1602 SIMPLE; HDVR-082 SIMPLE; HDVR-041 SIMPLE; HDVR 04 AHD; HDVR-04 AHD SIMPLE; HDVR 1604 AHD; HDVR-3200

Перед началом процедуры сброса пароля, пожалуйста, ознакомьтесь с данным руководством.

Для сброса пароля необходимо подключить монитор к видеорегистратору и визуально определить внешний вид окна входа в систему. Данные модели видеорегистраторов могут быть с **разными** версиями прошивок, от этого будет зависеть алгоритм и порядок действий сброса пароля. Выберите **один** из трех вариантов.

Вариант 1. Самостоятельный сброс.

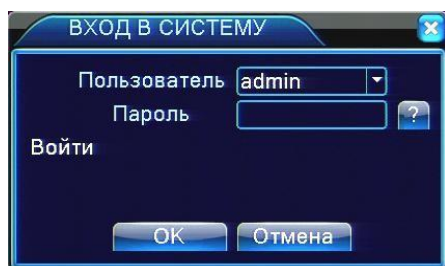


Рис.5

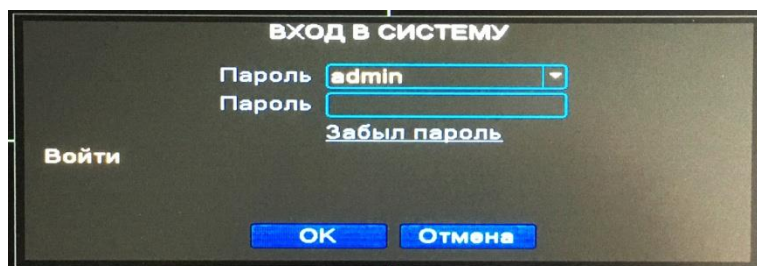


Рис.6

Если вход в систему выглядит как на (Рис.5) или (Рис.6) то данный вариант позволяет выполнить сброс пароля самостоятельно используя приложение «ХМеуе» на вашем смартфоне.

Для сброса пароля требуется:

- 1) **5 раз** ввести не правильный пароль, регистратор заблокируется, справа от поля пароль отобразится маленькая иконка QR кода (Рис.7).

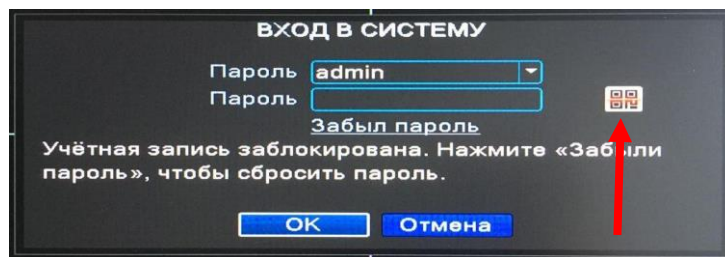


Рис.7

- 2) Кликнуть по маленькой иконке QR кода что бы она развернулась на весь экран.
- 3) Установите на свой смартфон приложение «ХМеуе»
- 4) Войдите под своим аккаунтом или создайте новый.
- 5) В левом верхнем углу приложения выберите сканер QR кода (Рис.8).

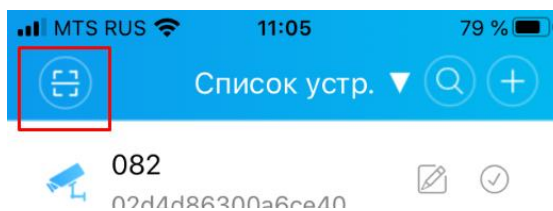


Рис.8

- 6) Отсканируйте QR код с экрана монитора.
- 7) Сразу же после сканирования появится код для входа в регистратор.
- 8) Код нужно ввести в поле «пароль» и нажать «ОК»
- 9) После перезагрузки видеорегистратора старый пароль будет сброшен, войти в настройки видеорегистратора можно будет уже без пароля или с паролем по умолчанию 12345.

Примечание!

Если по каким-то причинам вы не можете самостоятельно сканировать QR код, отправьте **фото QR кода и фотографию** ярлыка с названием модели видеорегистратора на адрес **технической поддержки serv@st-tm.ru**. Учитывайте, что **QR код меняется каждые сутки**, отправляйте запрос в том случае, когда уверены, что сможете принять ответ от тех.поддержки и воспользоваться кодом в день запроса. **Время работы тех.поддержки ПН – ПТ с 4:00 до 18:00; СБ с 5:00 до 15:00 Московского времени.**

Вариант 2. Сброс по ключу (Key).

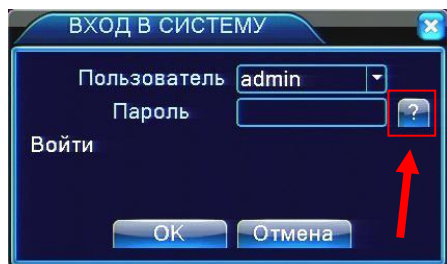


Рис.3

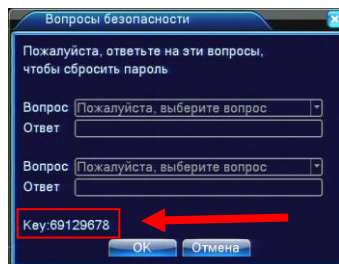


Рис.4

Если вход в систему выглядит как на (Рис.3) и справа от поля «Пароль» есть знак вопроса, кликните мышкой по знаку вопроса и посмотрите Key видеорегистратора (Рис.4), если Key не отображается переходите к **варианту 1** данного руководства.

Для сброса пароля требуется:

- 1) Запишите Key (Рис.4), отображаемый видеорегистратором на момент отправки запроса.
- 2) Запишите модель видеорегистратора.
- 3) Сделайте фото наклейки с названием модели видеорегистратора.
- 4) Информацию из **п.1, п.2 и п.3** отправьте на адрес **технической поддержки serv@st-tm.ru**.
- 5) В ответ вы получите код, который нужно ввести в поле «пароль».
- 6) После перезагрузки видеорегистратора старый пароль будет сброшен, войти в настройки видеорегистратора можно будет уже без пароля или с паролем по умолчанию 12345.

Внимание!

Key меняется каждые сутки, отправляйте запрос в том случае, когда уверены, что сможете принять ответ от тех.поддержки и воспользоваться кодом в день запроса. **Время работы**

тех.поддержки ПН – ПТ с 4:00 до 18-00; СБ с 5:00 до 15:00 Московского времени.

Вариант 3. Сброс по дате.

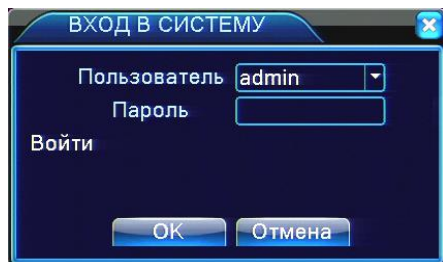


Рис.1

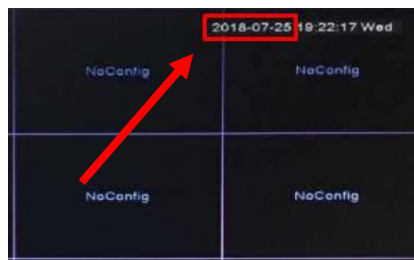


Рис.2

Если вход в систему выглядит как на (Рис.1) то просто посмотрите, какая дата отображается в интерфейсе регистратора (Рис.2).

Для сброса пароля требуется:

- 1) Запишите дату (Рис.2), отображаемую видеорегистратором на момент отправки запроса.
- 2) Запишите модель видеорегистратора.
- 3) Сделайте фото наклейки с названием модели видеорегистратора.
- 4) Информацию из п.1, п.2 и п.3 отправьте на адрес **технической поддержки** serv@st-tm.ru.
- 5) В ответ вы получите код, который нужно ввести в поле «пароль»
- 6) После перезагрузки видеорегистратора старый пароль будет сброшен, войти в настройки видеорегистратора можно будет уже без пароля или с паролем по умолчанию 12345.